

GIFCO

GRUPPO ITALIANO FABBRICANTI CARTONE ONDULATO



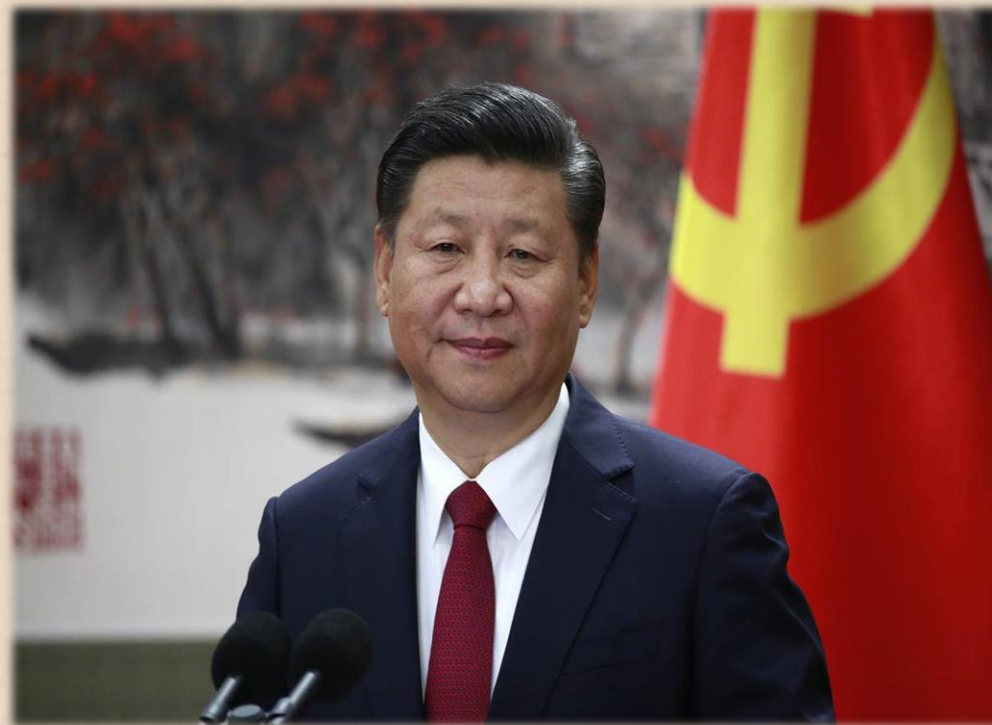
Rapporto UNIRIMA 2019

Amelio Cecchini

E-commerce e problemi nello smaltimento della plastica



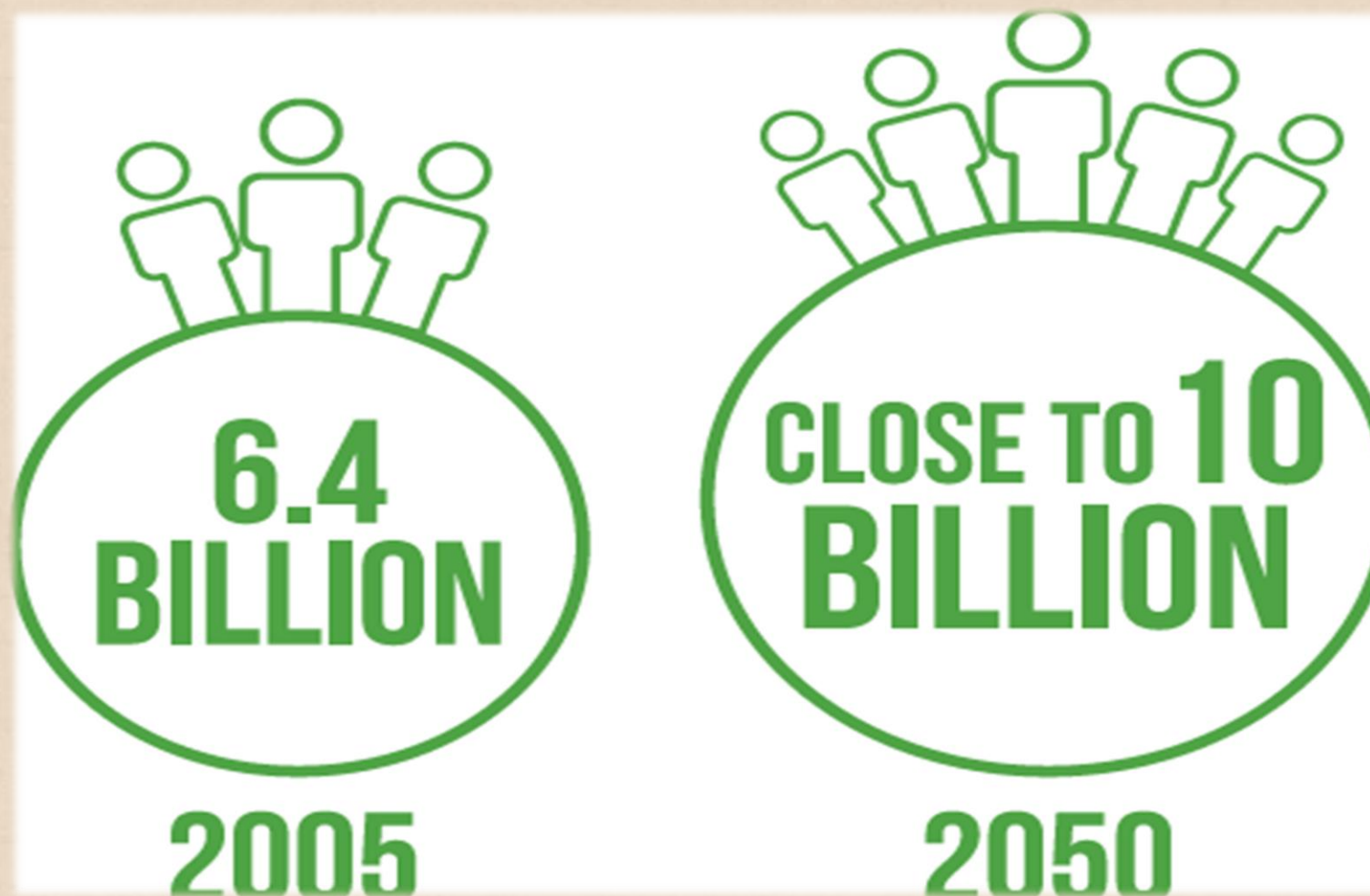
Idee politiche a confronto



Idee sul clima a confronto



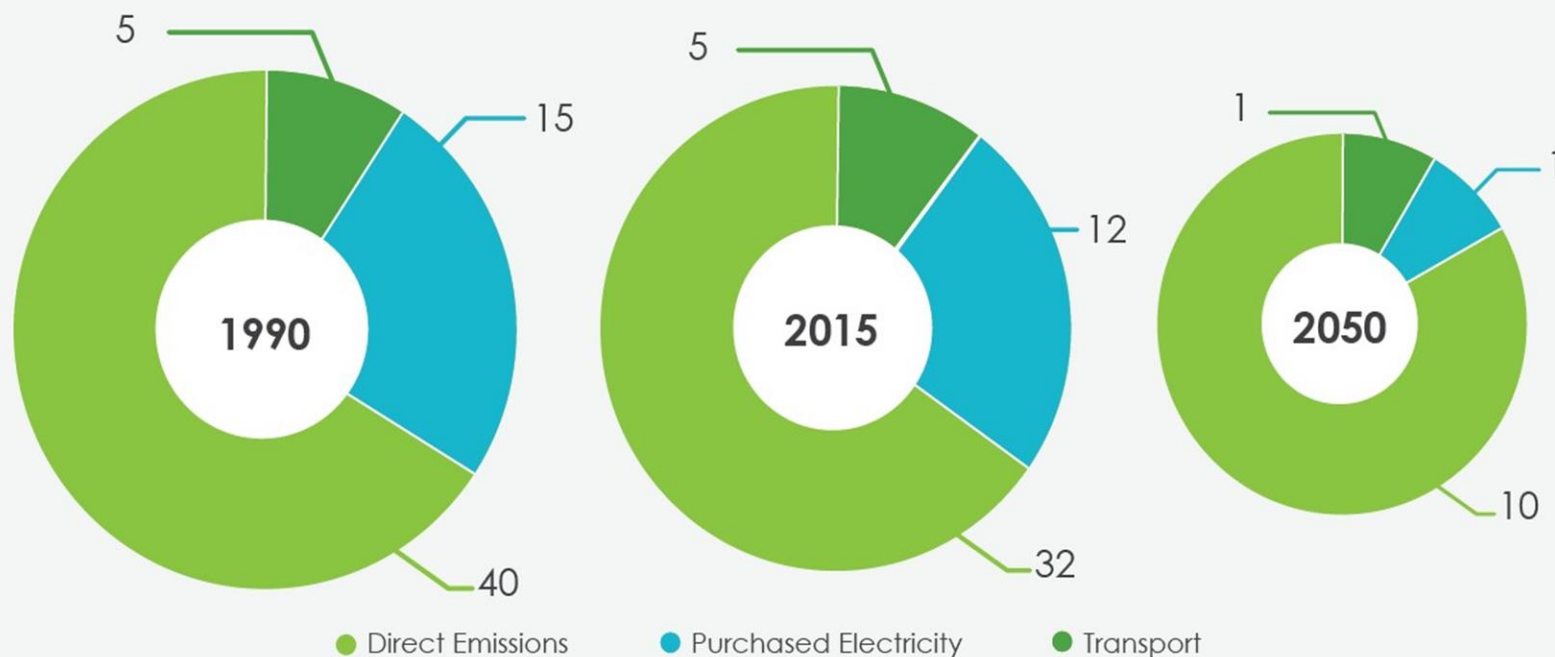
Aumento popolazione Risorse sempre più scarse



Obiettivi di riduzione di CO2

Riciclo di Prossimità

CO2 EMISSIONS REDUCTION AND DECARBONISATION PATHWAYS FOR THE EUROPEAN FOREST FIBRE AND PAPER INDUSTRY BY 2050



Source: GAIA 2016

Il contatto alimentare del packaging riciclato

Direttive europee complicazioni italiane

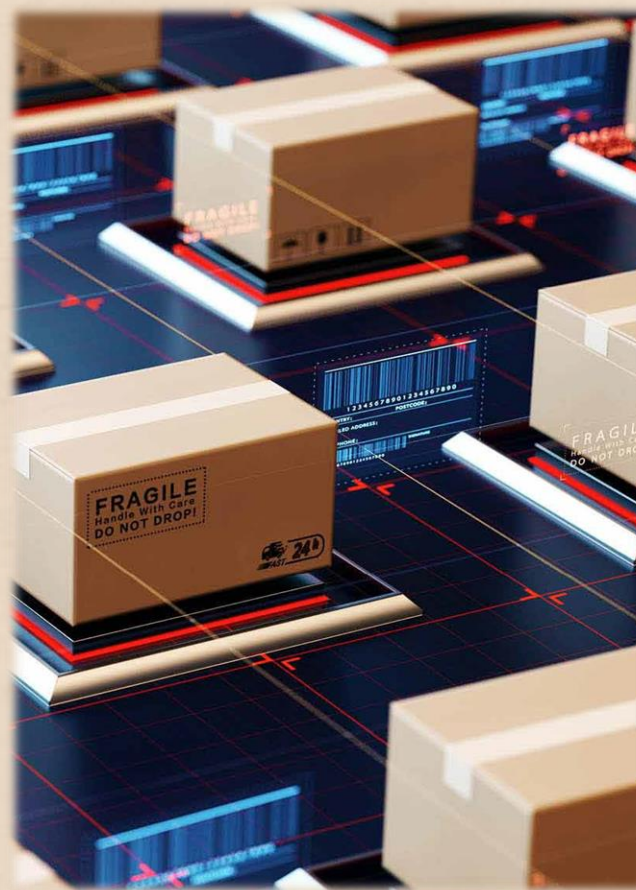


Sviluppo di imballaggi innovativi

Funzionalità attive del packaging



La tecnologia digitale entrerà sempre più in contatto con la carta sia nella stampa che all'interno di tutta la filiera produttiva.



Conclusioni:

Occorre lavorare tutti sui temi della:

- Sostenibilità
- Economia circolare
- Innovazione

Per creare i presupposti per un futuro sano e sostenibile del comparto delle carte per ondulatori.

36.2% NEWSPRINT, PRINTING AND WRITING PAPER

EXAMPLES



Represents the sum of newsprint, uncoated mechanical, uncoated woodfree and coated papers.

- Newspapers
- Magazines
- Books
- Brochures
- Catalogues
- Flyers
- Envelopes
- Greeting Cards

8.1% HYGIENE PAPER

EXAMPLES



Covers a wide range of tissue and other hygienic papers for use in households or commercial and industrial premises.

- Toilet Paper
- Tissues
- Napkins
- Kitchen Paper
- Nappies
- Sanitary Napkins

51% PACKAGING PAPER AND BOARD

EXAMPLES

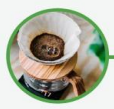


Mainly used for wrapping and packaging purposes.

- Boxes
- Bags
- Packaging
- Wrapping
- Toys and Games
- Product Displays

4.5% OTHER PAPER AND BOARD

EXAMPLES

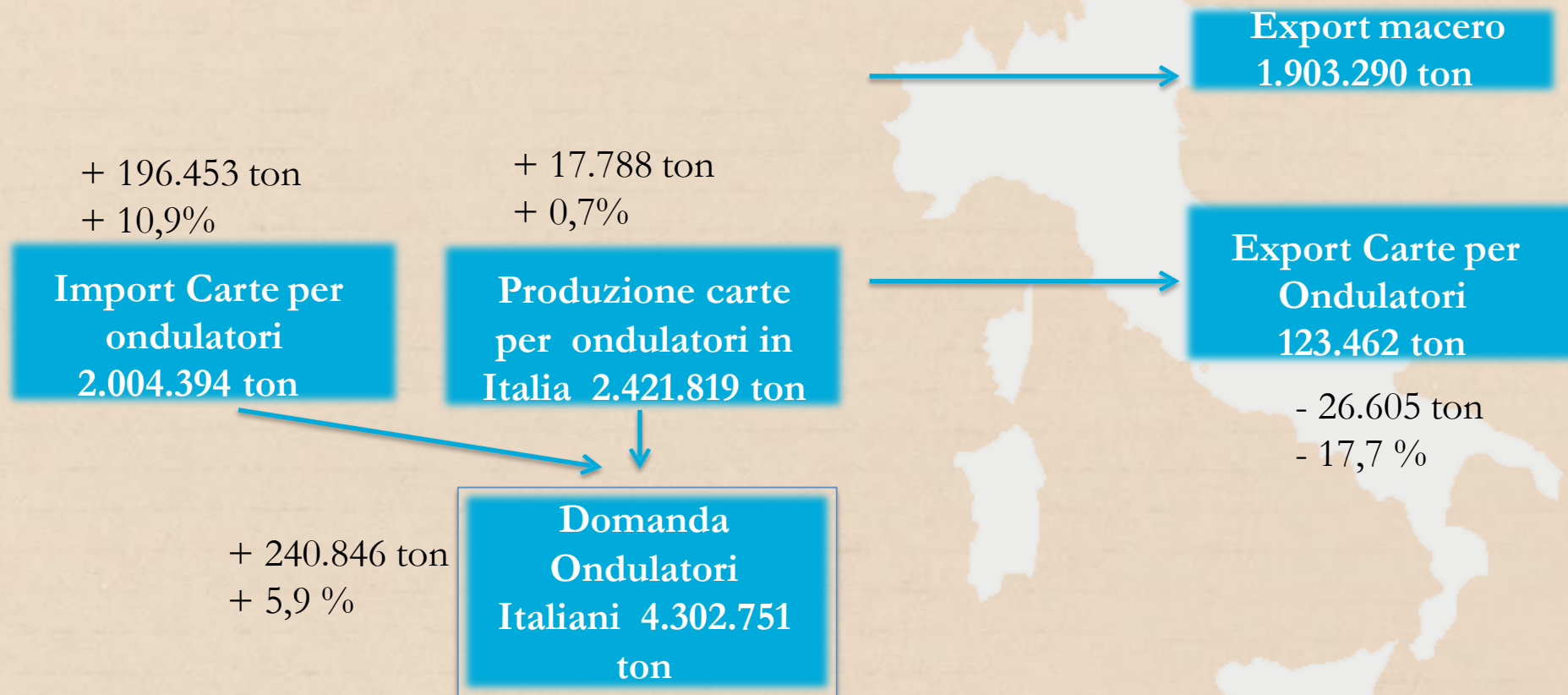


Are used for industrial and other special purposes.

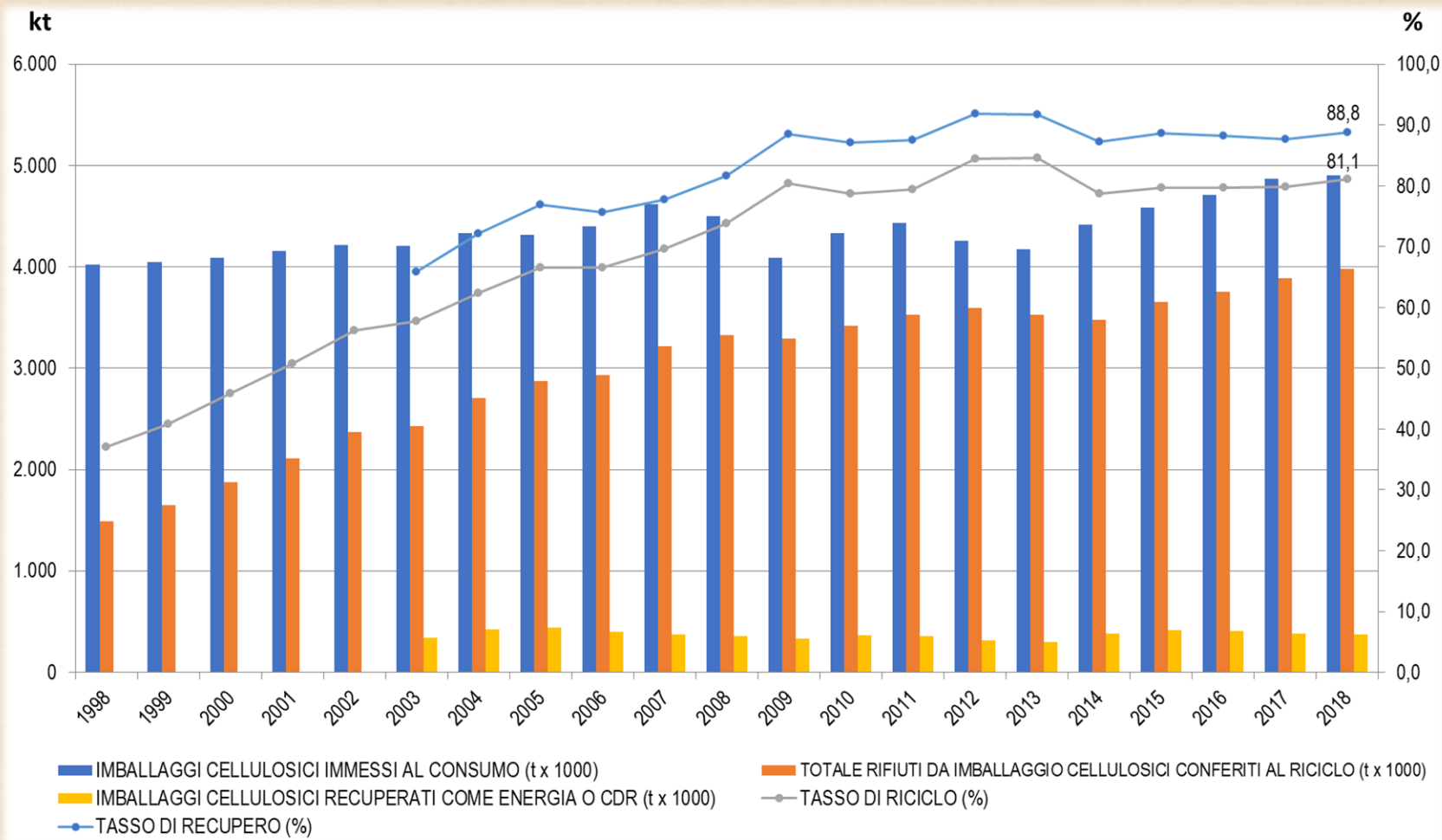
- Gypsum Liners
- Insulation
- Waxing
- Stock of Filter Paper
- Building Materials
- Roofing Materials
- Asphalting

000 tonnes	Produzione	Consumi	Produzione - Consumi	Delta % 2017/2018
Newsprint	5.647	5.212	435	-9,80%
Uncoated Mechanical	5.566	4.631	935	1,20%
Uncoated Woodfree	8.452	7.016	1.436	-1,10%
Coated Mechanical	6.211	4.538	1.673	-1,10%
Coated Woodfree	6.257	4.407	1.850	-9,30%
Total Graphics	32.133	25.803	6.330	-4,10%
Sanitary & Household	7.530	7.357	173	0,80%
Case Material	29.961	28.773	1.188	2,90%
Cartonboard & Other F&B for packaging	14.051	10.668	3.383	1,00%
Wrapping	4.288	3.161	1.127	0,20%
Total Packaging	48.300	42.602	5.698	2,20%
Other Papers	4.225	3.763	462	0,20%
TOTALE PAPER & BOARD	92.188	79.525	12.663	-0,10%

**Fonte:Elaborazione su dati CEPI Q4-2018



****Fonte:**Elaborazione su dati Relazione annuale Assocarta 2019 – Dati 2018



La RD comunale di carta e cartone (3,3 Mt) è pari a circa la metà del totale della raccolta apparente (6,6 Mt).

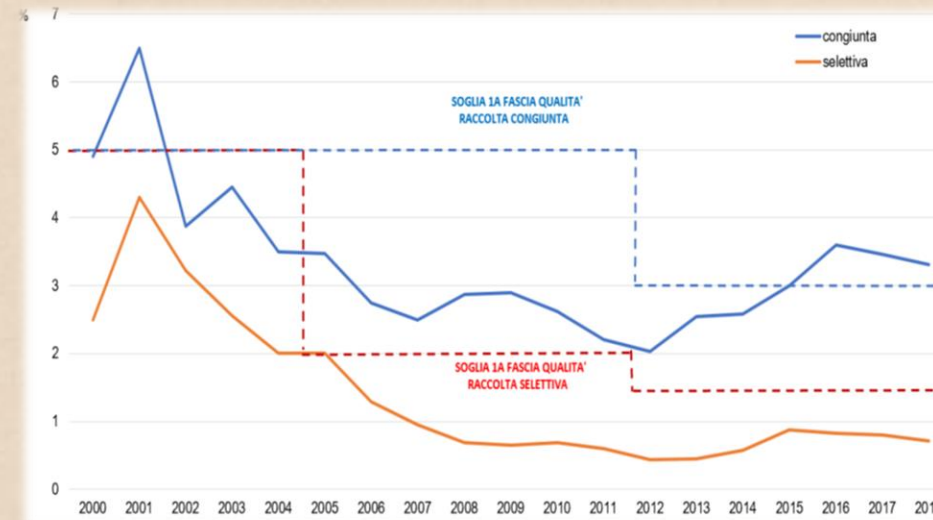
Attraverso questo canale sono intercettati e avviati a riciclo poco meno di 1,8Mt di imballaggi cellulosici.

E' una quota pari al 43% del totale degli imballaggi riciclati (4,0Mt) e contribuisce in modo determinante al raggiungimento degli obiettivi di riciclo previsti.

Anche nel 2018 attive le analisi attraverso:

- campionamenti sulla raccolta;
- analisi sui maceri post selezione;
- controlli visivi e rilievi su materiale allo scarico o in stiva;
- presidi su impianti (presenza continuativa per 1 o 2 settimane).

Queste misure negli ultimi tre anni stanno rilevando un progressivo miglioramento negli standard di raccolta.



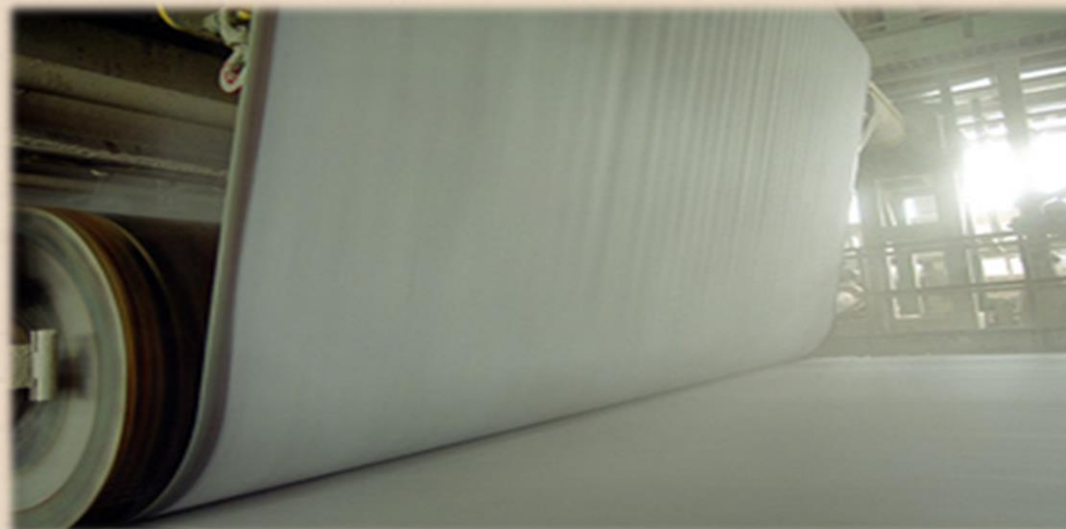
Parallelamente viene svolta una attività di audit su 183 aziende che puntano verificare la corretta gestione, la trasparenza e l'affidabilità lungo tutta la filiera:

- 84 piattaforme di lavorazione
- 69 cartiere
- 30 trasformatori

Trend futuro: prospettive e criticità

Il mutato contesto interno ed internazionale impone per l'allocazione del macero **investimenti** sui servizi di raccolta e sull'intera filiera con l'obiettivo di maggiore **efficienza**:

- nella selezione del macero per il riciclo;
- nei processi produttivi;
- nella gestione dei residui.



I **timori** di difficoltà di allocazione **emersi** nei mesi scorsi **si sono rivelati sovrastimati**.

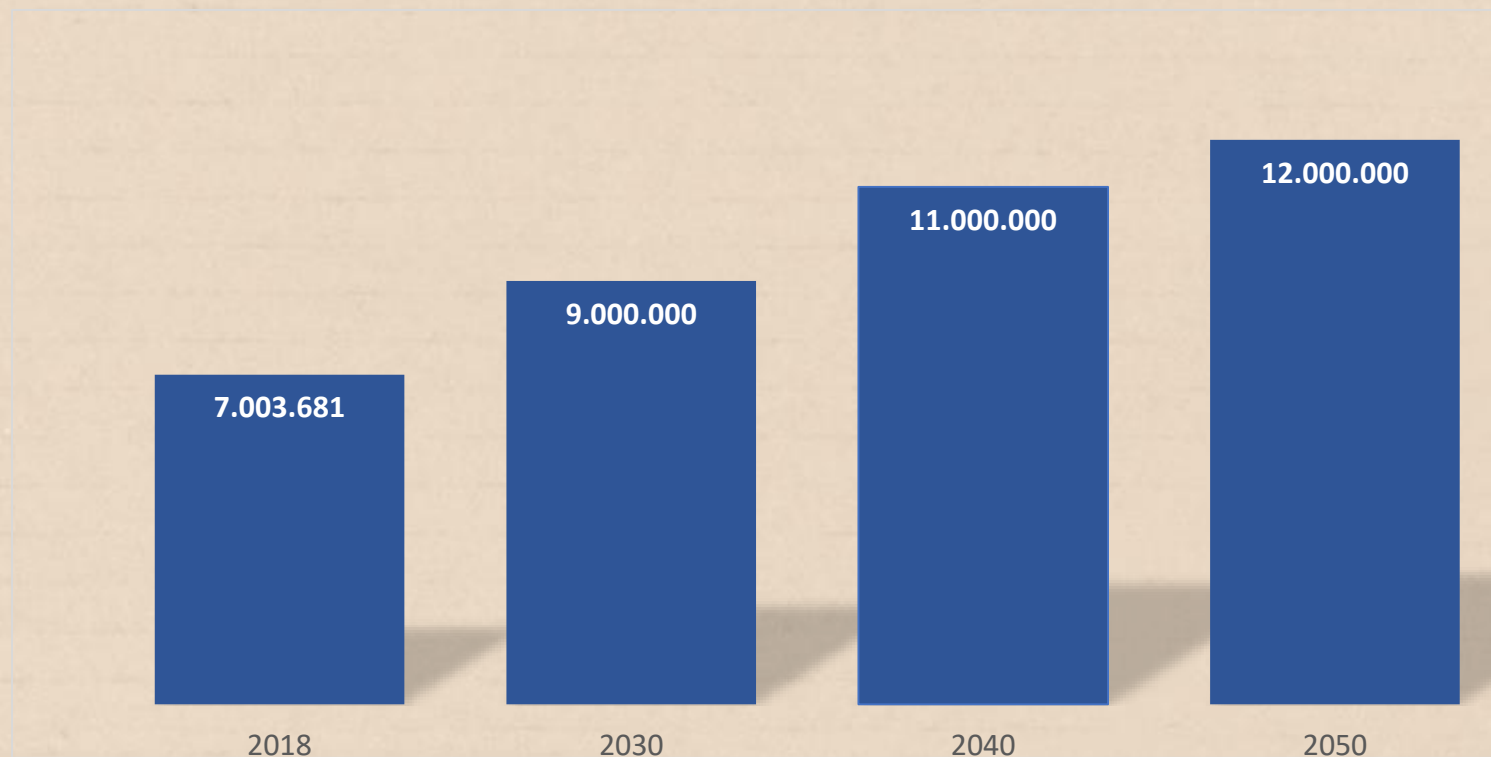
La capacità interna di riciclo con l'avvio di nuove cartiere e i progetti di investimento in atto assorbiranno i nuovi volumi attesi dalle raccolte nei prossimi anni.

Al contempo la stretta sulla **qualità** stimolata dal «blocco cinese» ha acceso i riflettori su un **tema sensibile per tutto il comparto** indirizzando gli sforzi al miglioramento della raccolta, la lavorazione in piattaforma e su nuovi mercati.

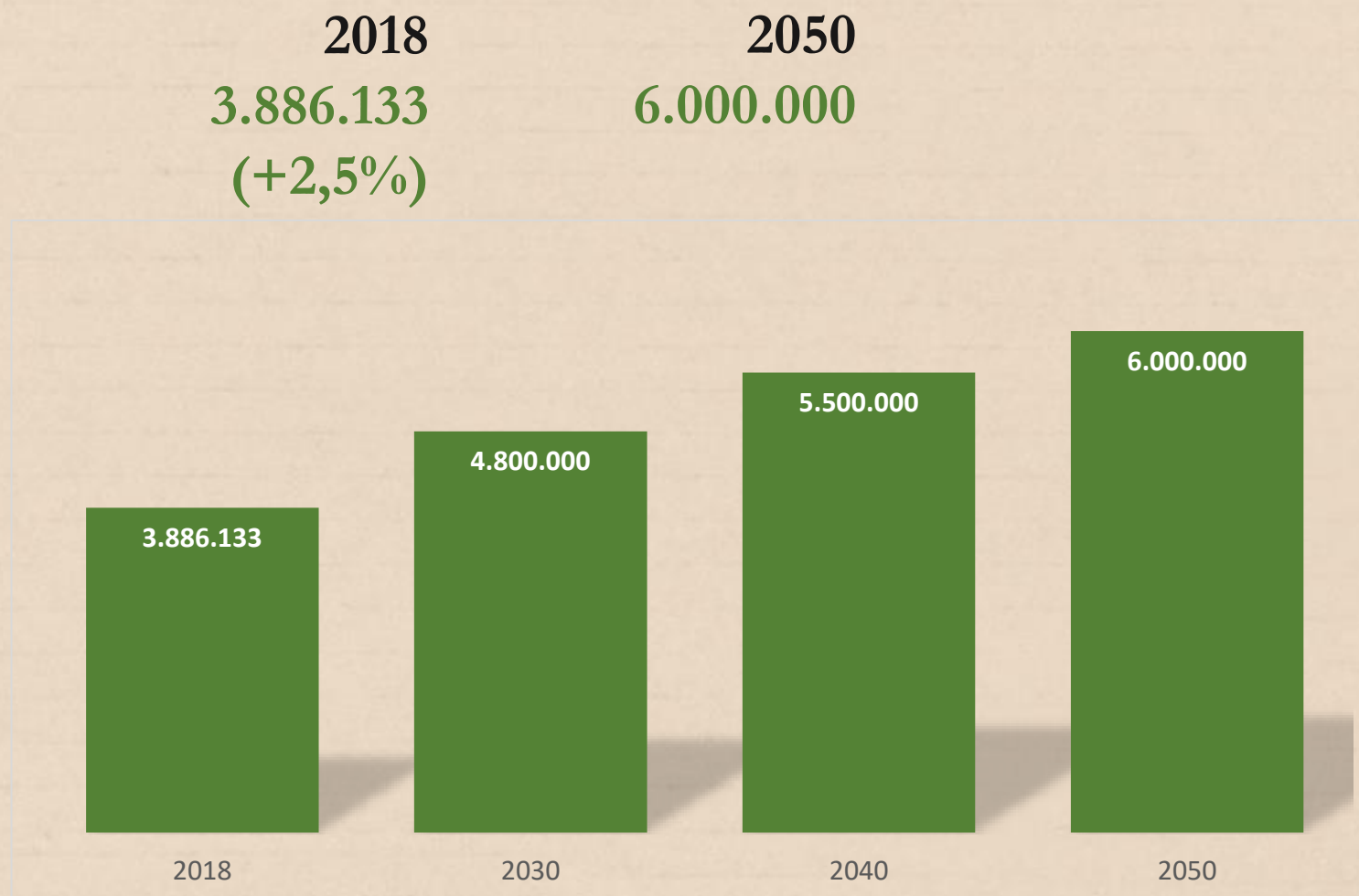
PRODUZIONE TOTALE in m²/000

2018
7.003.681
(+3,6%)

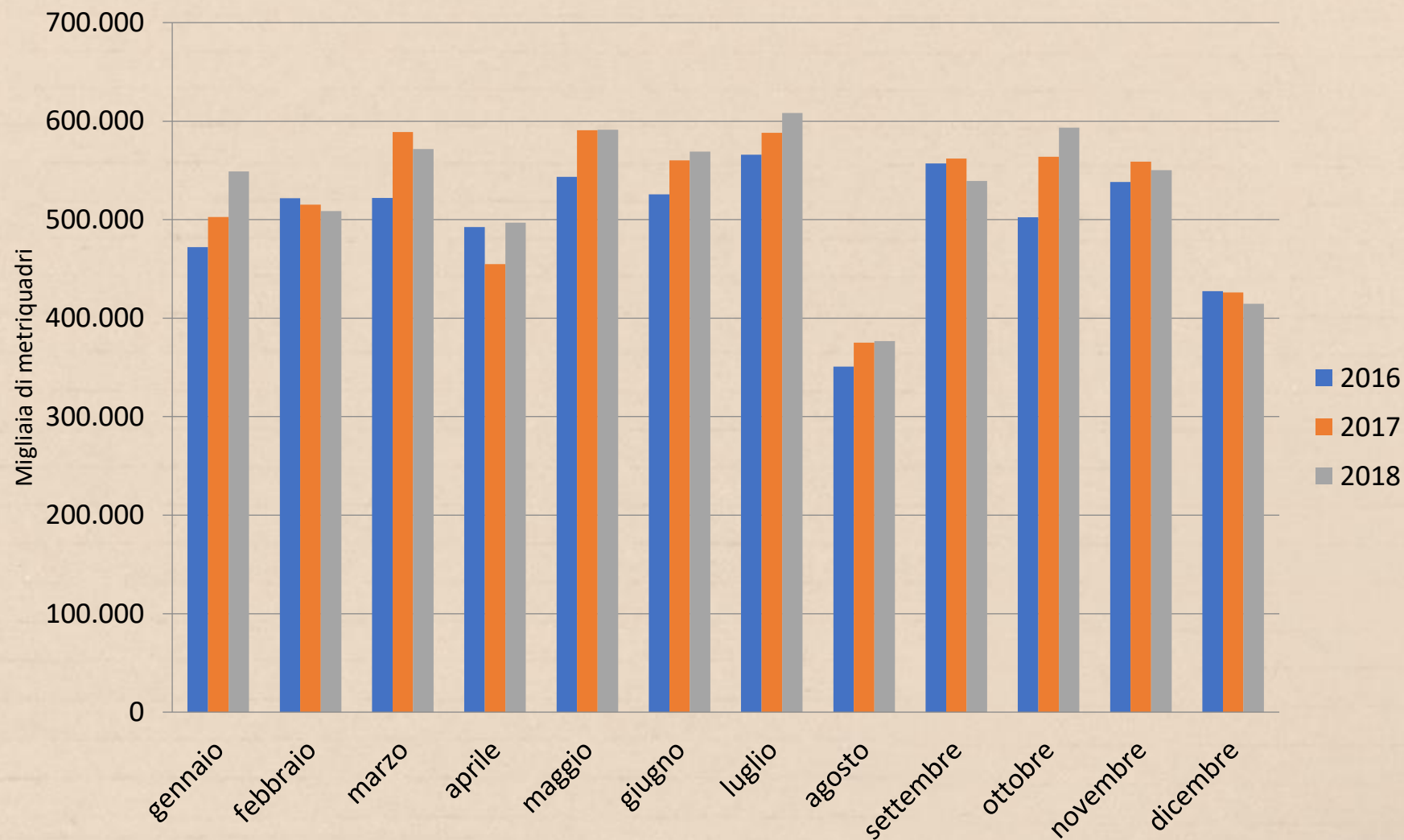
2050
12.000.000



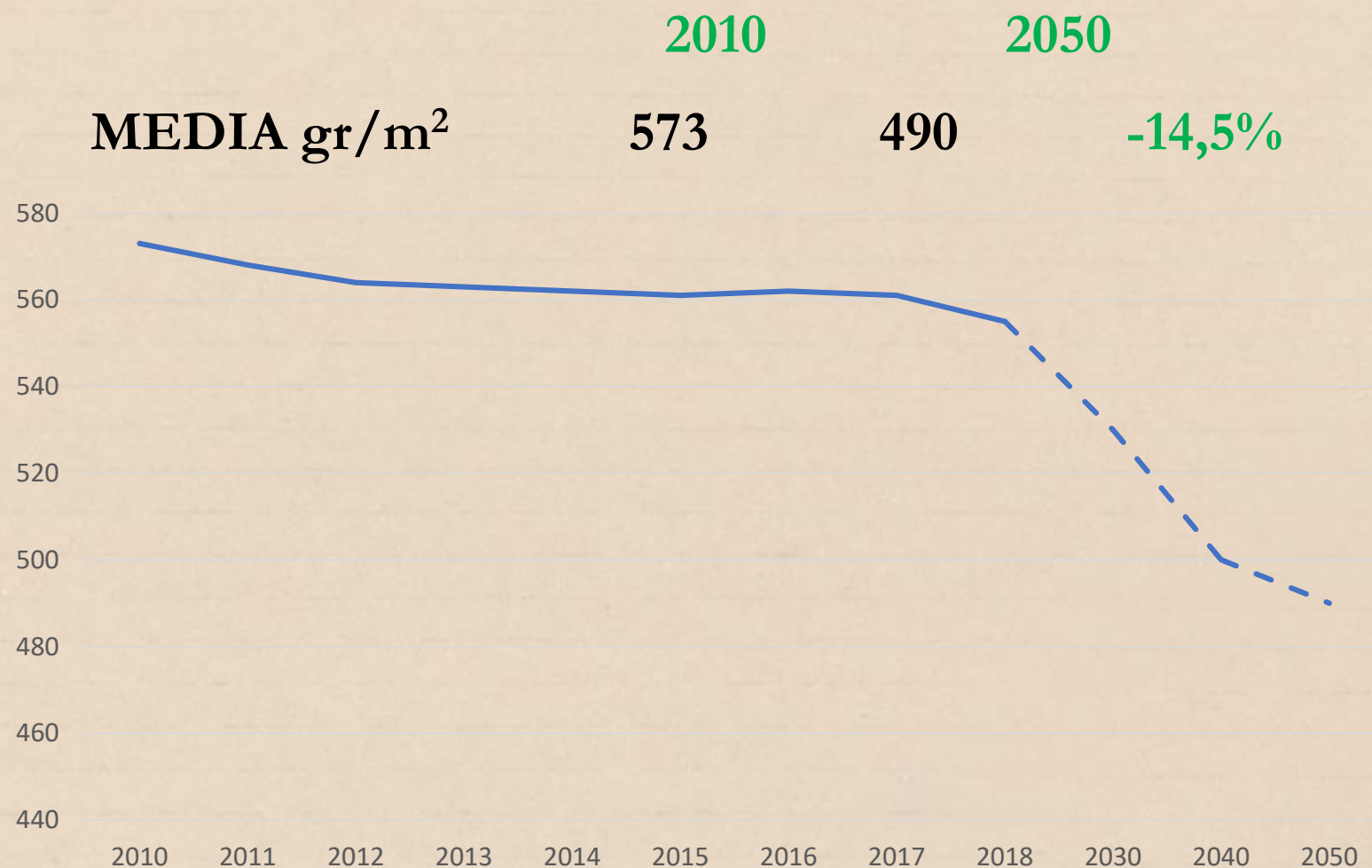
PRODUZIONE TOTALE *in tonn.*



PRODUZIONE TOTALE MENSILE in m² (2016-2018)

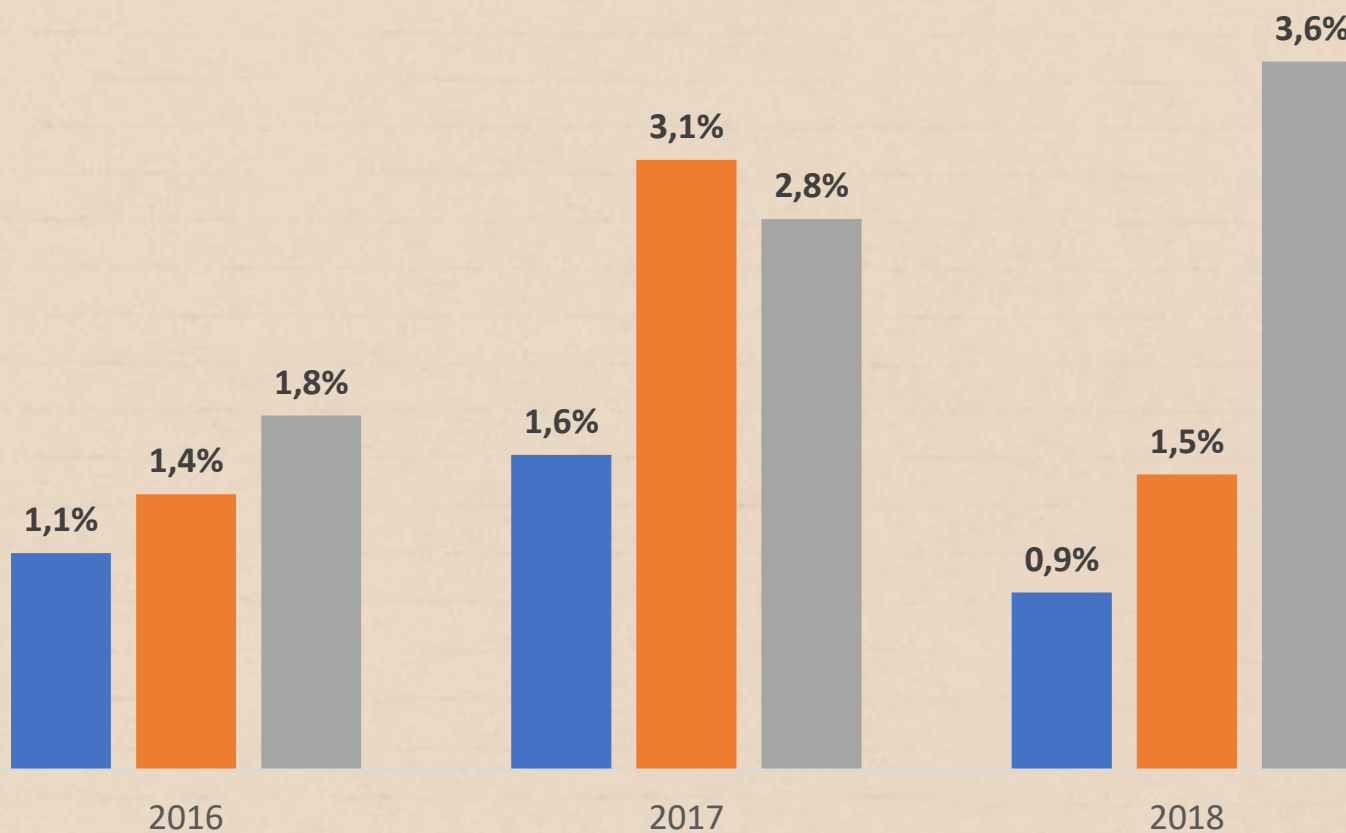


GRAMMATURA MEDIA



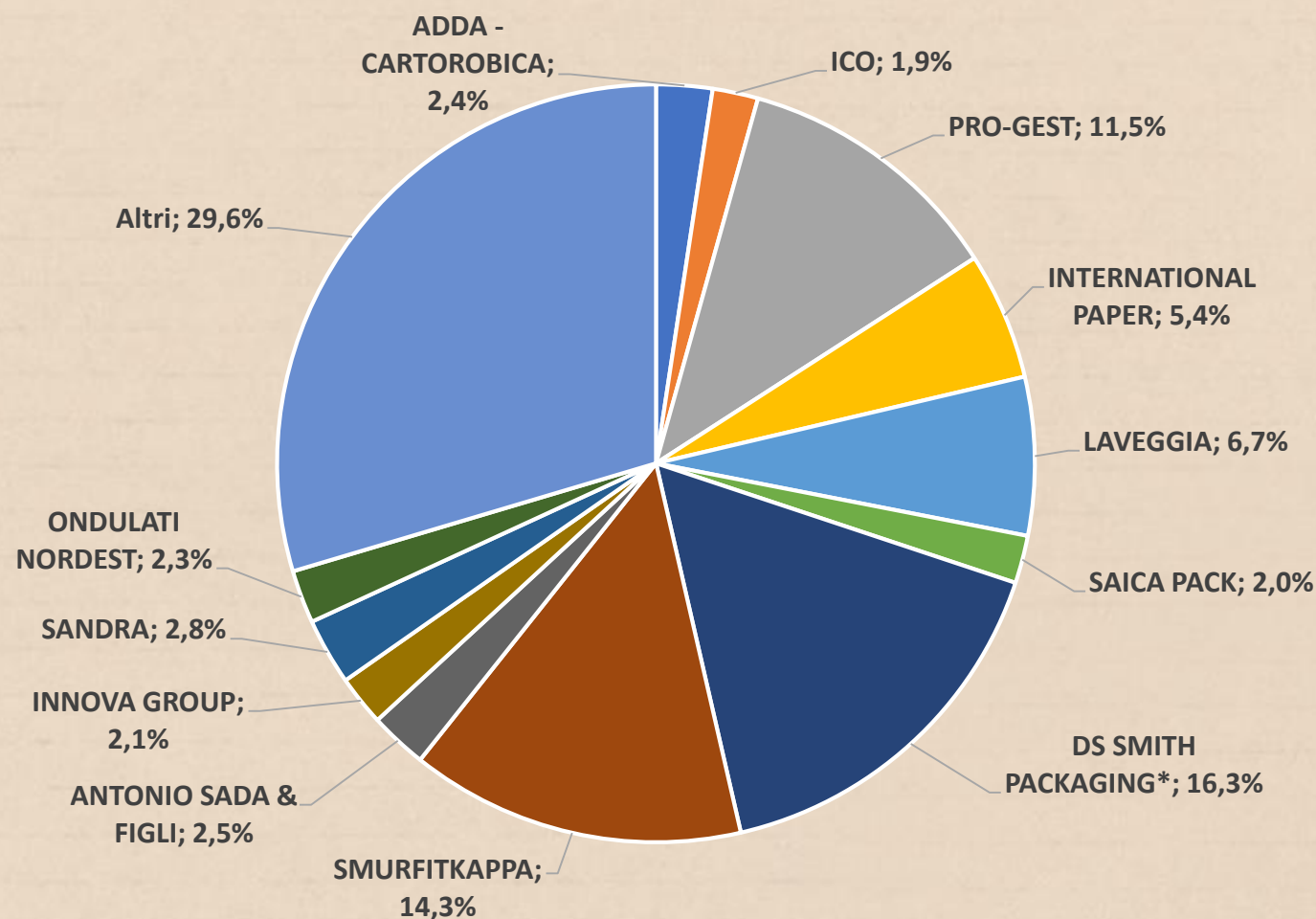
DATI MACROECONOMICI E ANDAMENTO DEL SETTORE

■ PIL ■ Produzione industriale ■ Produzione c.o.



PRINCIPALI PLAYER

Quote di mercato 2018



SETTORI MERCEOLOGICI

In percentuale sul totale

Prodotti
Alimentari

- Prodotti alimentari freschi e lavorati
- Prodotti ortofrutticoli
- Liquidi Alimentari e Bevande
- Pesci, carni e polli

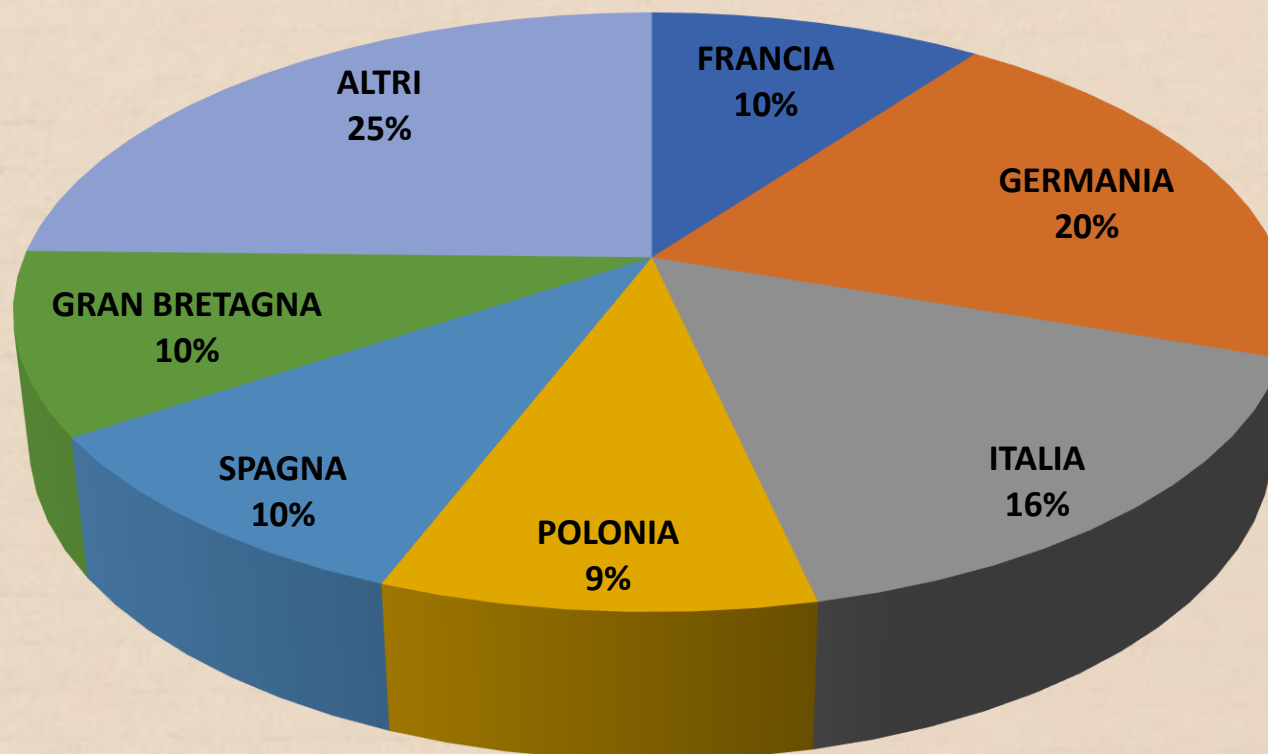
62,1%

Non
Alimentari

- Beni di consumo
- Automotive
- Beni industriali
- E-commerce

37,9%

QUOTE DI MERCATO EUROPEO 2018



Fonte: FEFCO

I dati riportati si riferiscono alle sole aziende facenti parte delle Associazioni nazionali.

GIFCO

GRUPPO ITALIANO FABBRICANTI CARTONE ONDULATO



Grazie.

Amelio Cecchini